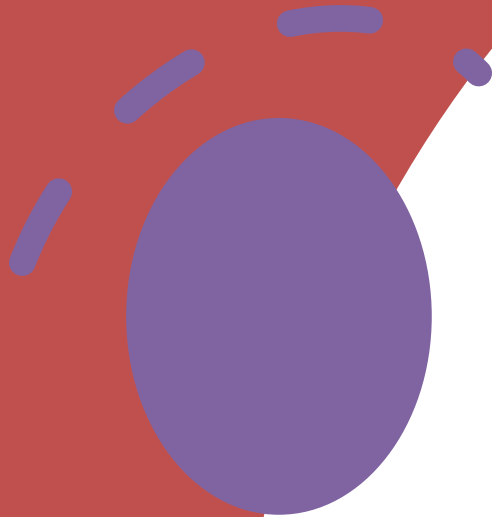


***La gestion de l'eau sur notre territoire  
Enjeux, perspectives et leviers d'action***

***Conférence-débat sur la gestion de la  
ressource en eau du territoire organisée par  
l'ASCOPSV***

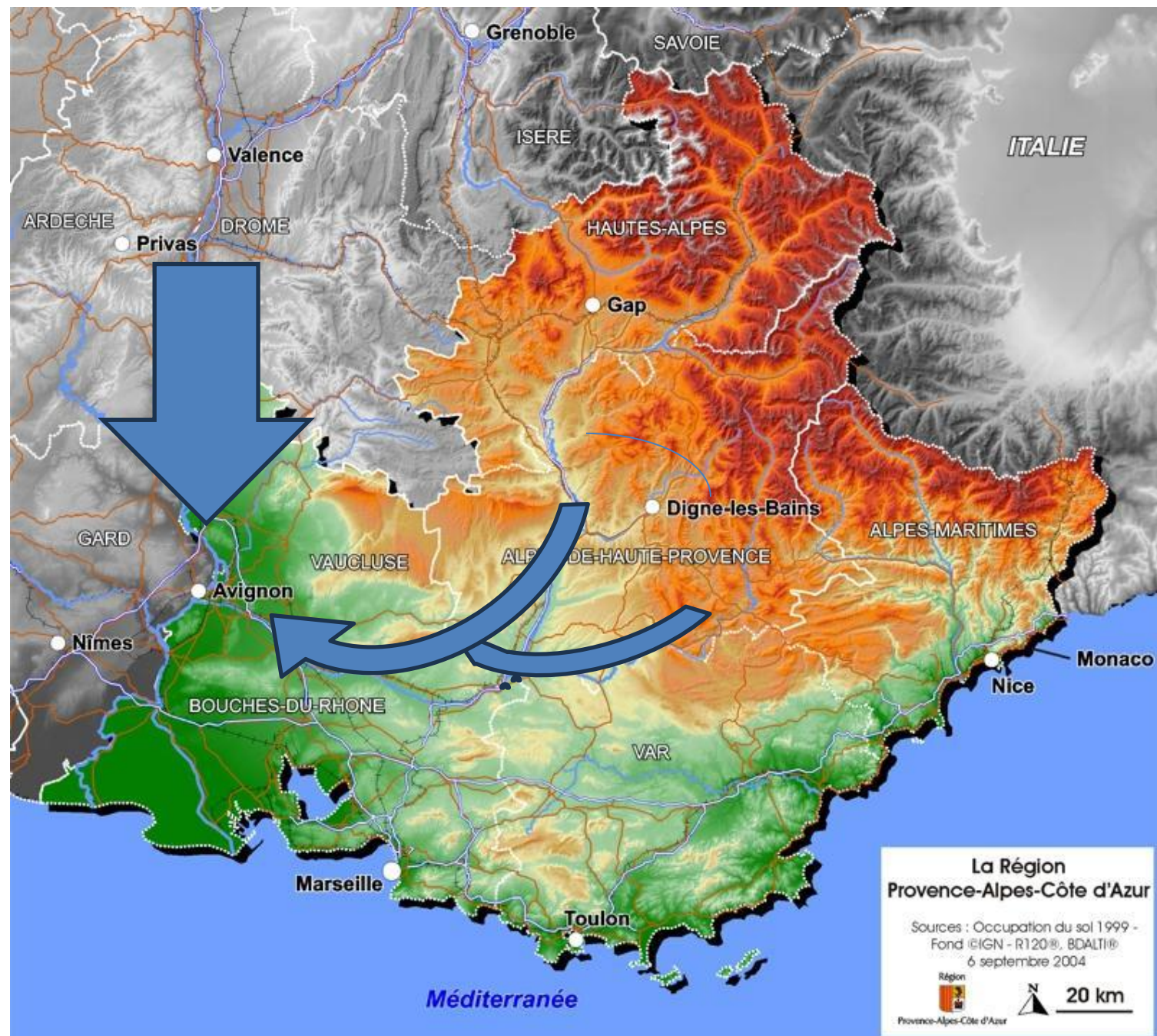
***Salle polyvalente 1400 – Mairie de Puy Saint  
Vincent  
lundi 14 août 2022***



***Marion DOUARCHE chargée de  
mission SMAVD***

***Gerard GUIMBERT Vice-président  
FDSIGE 05***

***Chantal ESTRANGIN Conseillère  
municipale Puy Saint Vincent***





# Vigilance sur l'eau en montagne

Puy Saint Vincent

14 août 2023

- Quelques éléments sur le changement climatique dans les Alpes
- Quels impacts sur notre vie quotidienne, sur les activités économiques locales ?
- A l'échelle de Puy-saint Vincent
- Quelles adaptations anticiper ?

# Quelques éléments sur le changement climatique en montagne

Constat :

- + 2° C en moyenne depuis 1900 dans les Alpes. Fonte accélérée des glaciers (blancs et rocheux)
- Précipitations en quantité égale mais moins froides, donc réduction de l'enneigement (durée, épaisseur, périodes de chutes)

Prévisions à 30 ans :

- + 4° C ? Disparition des glaciers des Alpes du Sud
- Même tendance pour les P, avec une hétérogénéité spatiale et temporelle accrue. Intensité horaire plus forte et en été

= des zones arides juxtaposées à des zones bien irriguées (fonte des glaciers)

= baisse des débits moyens des cours d'eau (- 30 à 40 %)

= changement de régimes hydrologiques, des pics de crue plus tôt au printemps (de juin à mars) et des crues exceptionnelles

= une érosion violente des sols (orages intenses sur terrains secs)

= réchauffement, évaporation, eutrophisation des lacs d'altitude

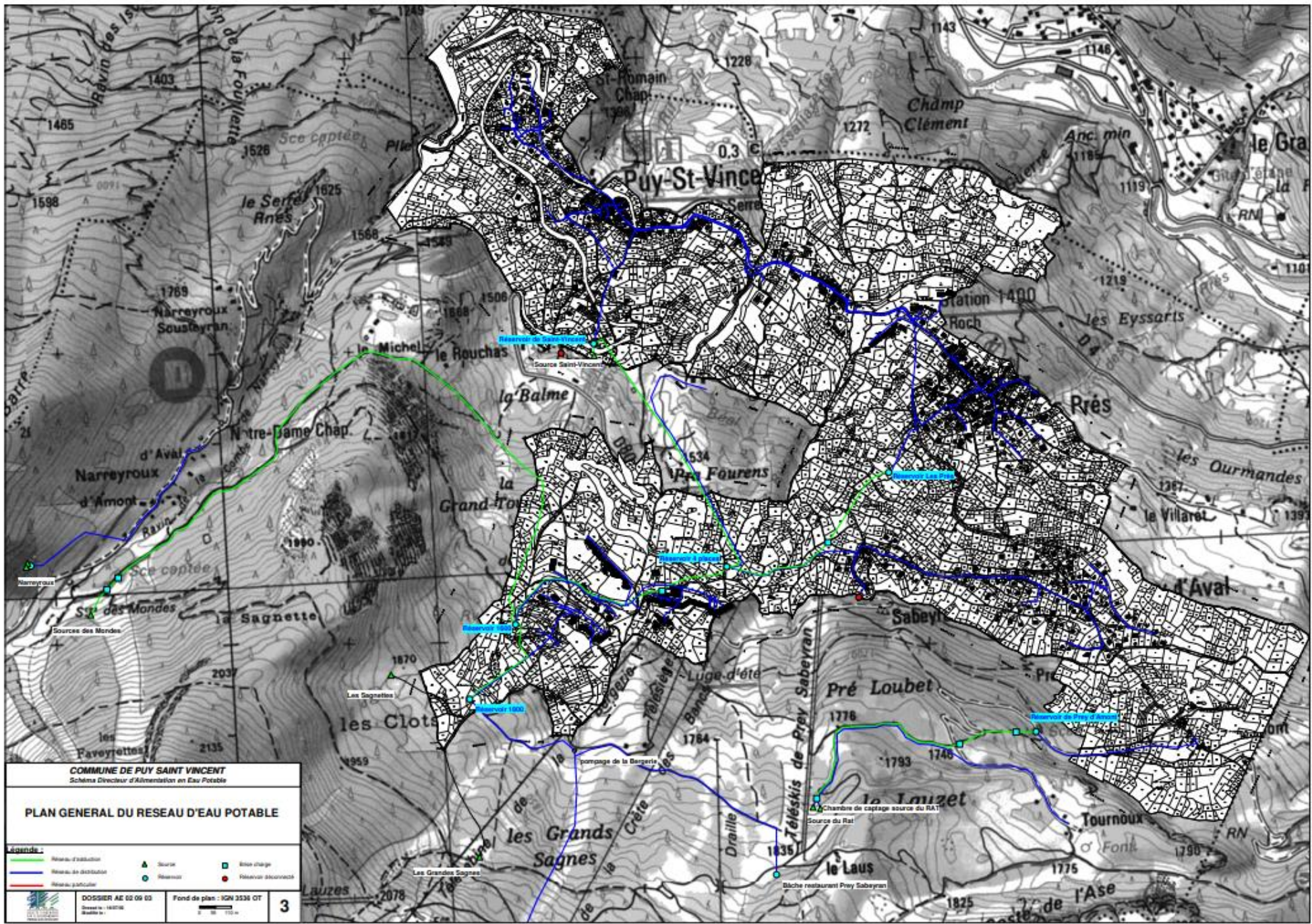
# Quels impacts au quotidien et sur l'activité économique

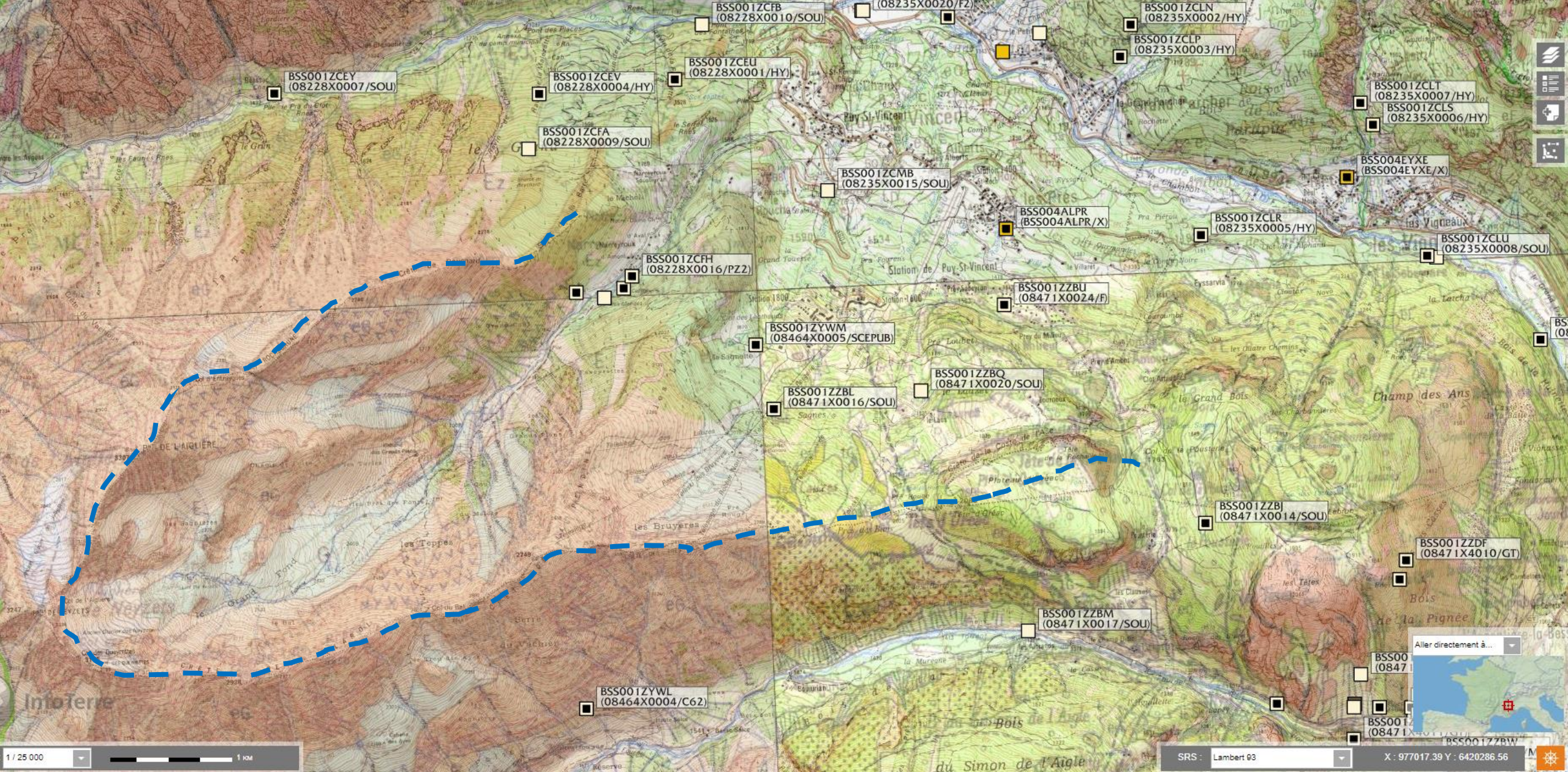
- Gérer les épisodes de sécheresse (-> usages -> bâtiments) et les phénomènes de lave torrentielle
- Adapter l'offre touristique basée sur l'eau consommée (spa, piscines, production de neige...)
- Adapter l'offre touristique basée sur l'eau support (eau vive, paysage)
- Gérer l'eau d'irrigation



# À Puy Saint Vincent

- Des sources alimentées par un bassin versant orienté Est-Nord-Est
- Volumes prélevés // ressource ?
- SDAEP 2008
- Données Climsnow





BSS001ZCEY  
(08228X0007/SOU)

BSS001ZCEV  
(08228X0004/HY)

BSS001ZCFB  
(08228X0010/SOU)

(08235X0020/FZ)

BSS001ZCLN  
(08235X0002/HY)

BSS001ZCLP  
(08235X0003/HY)

BSS001ZCLT  
(08235X0007/HY)  
BSS001ZCLS  
(08235X0006/HY)

BSS001ZCFA  
(08228X0009/SOU)

BSS001ZCMB  
(08235X0015/SOU)

BSS004ALPR  
(BSS004ALPR/X)

BSS001ZCLR  
(08235X0005/HY)

BSS004EYXE  
(BSS004EYXE/X)

BSS001ZCLU  
(08235X0008/SOU)

BSS001ZCFH  
(08228X0016/PZZ)

BSS001ZZBU  
(08471X0024/F)

BSS001ZYWM  
(08464X0005/SCEPUB)

BSS001ZZBQ  
(08471X0020/SOU)

BSS001ZZBL  
(08471X0016/SOU)

BSS001ZZBJ  
(08471X0014/SOU)

BSS001ZZDF  
(08471X4010/GT)

BSS001ZZBM  
(08471X0017/SOU)

BSS001ZYWL  
(08464X0004/C62)

BSS001  
(08471X0017/SOU)

BSS001  
(08471X0017/SOU)

BSS001ZZBW  
(08471X0017/SOU)

1 / 25 000 1 km

SRS : Lambert 93 X : 977017.39 Y : 6420286.56



12:10 11/08/2023

# Quelles adaptations anticiper?

- AEP : prix de l'eau ! 0,83 €/m<sup>3</sup> pour 120 m<sup>3</sup>/an (moyenne nationale 2,23 €/m<sup>3</sup>)
- Gestion des canaux et des usages
- Économie de la station basée sur la neige
  
- ENJEUX connaissance et organisation (formelle, informelle, communale, intercommunale...)



avril 2019